

## FICHE TECHNIQUE

### Palonnier à batardeaux avec pinces

Le palonnier à pinces pour batardeaux a été développé pour remonter les batardeaux dans un barrage en Aveyron durant les opérations de nettoyage. Lorsque le batardeau est en position ouvert, l'encombrement entre celui-ci et la structure du barrage devient très limité. Nous avons donc conçu un palonnier à pinces avec une hauteur très faible suivant la forme de la structure en béton du barrage.

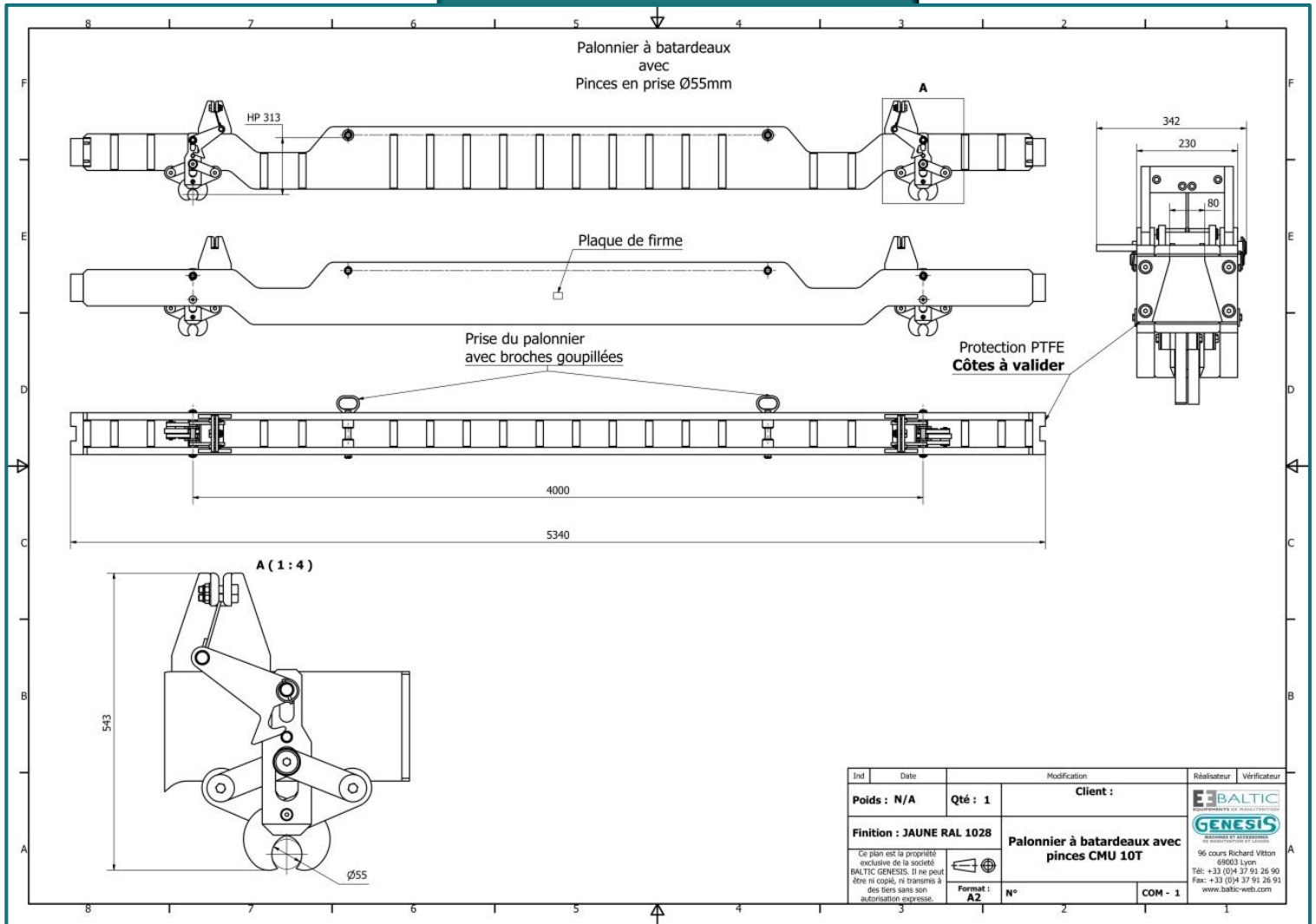


<b>CMU</b>	<b>10 tonnes</b>
<b>Capacité</b>	<b>4000 mm</b>
<b>Poids</b>	<b>1206 kg</b>
<b>Normes</b>	<b>CE – FEM 1001.98 – EN-13155-2020</b>
<b>Secteur d'activités</b>	<b>Industrie</b>
<b>Matière</b>	<b>Acier</b>
<b>Température d'utilisation</b>	<b>0 à +100°C</b>
<b>Type de revêtement</b>	<b>Laque polyuréthane jaune (RAL 1028)</b>

# BALTIC GENESIS

Fabricant Appareils de Levage

## Schémas & dimensions



Adaptable à  
votre besoin



DEPUIS  
30 ANS

FABRIQUÉ  
EN FRANCE

BALTIC GENESIS  
Office : +33(0) 4 37 91 26 90  
96 Cours Richard Vitton 69003 Lyon France  
E-mail : info@baltic-genesis.com