

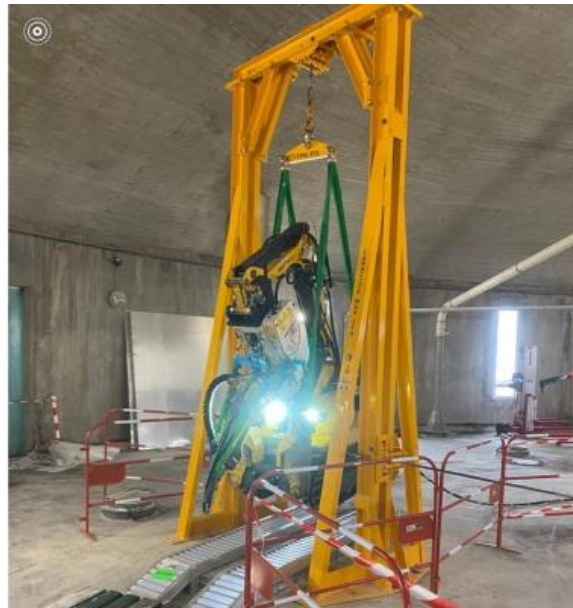
FICHE TECHNIQUE

Portique de levage

Dans le cadre d'un projet, notre client avait pour problématique de descendre des engins de TP radioguidés (BROKK) dans un puits afin d'effectuer le curage d'un silo sans avoir à descendre des opérateurs cordistes à l'intérieur car le risque est très important.

Pour assurer le levage et la descente de chaque engin dans le conduit, nous avons développé deux portiques spécifiques démontables par éléments facilement transportables pour pouvoir les monter à 60 m du sol et les assembler sur site sans machines de levage disponibles. Ils sont équipés de palonniers d'écartement pour assurer le levage de chaque engin en préservant les connexions hydrauliques. Un treuil déporté a également été conçu et placé judicieusement pour assurer la fonction de levage de l'équipement dans le puits.

Cette opération, qui s'est déroulée sans accroc, était une première Européenne. Elle a été rendue possible grâce à une collaboration sans faille de l'ensemble des intervenants.

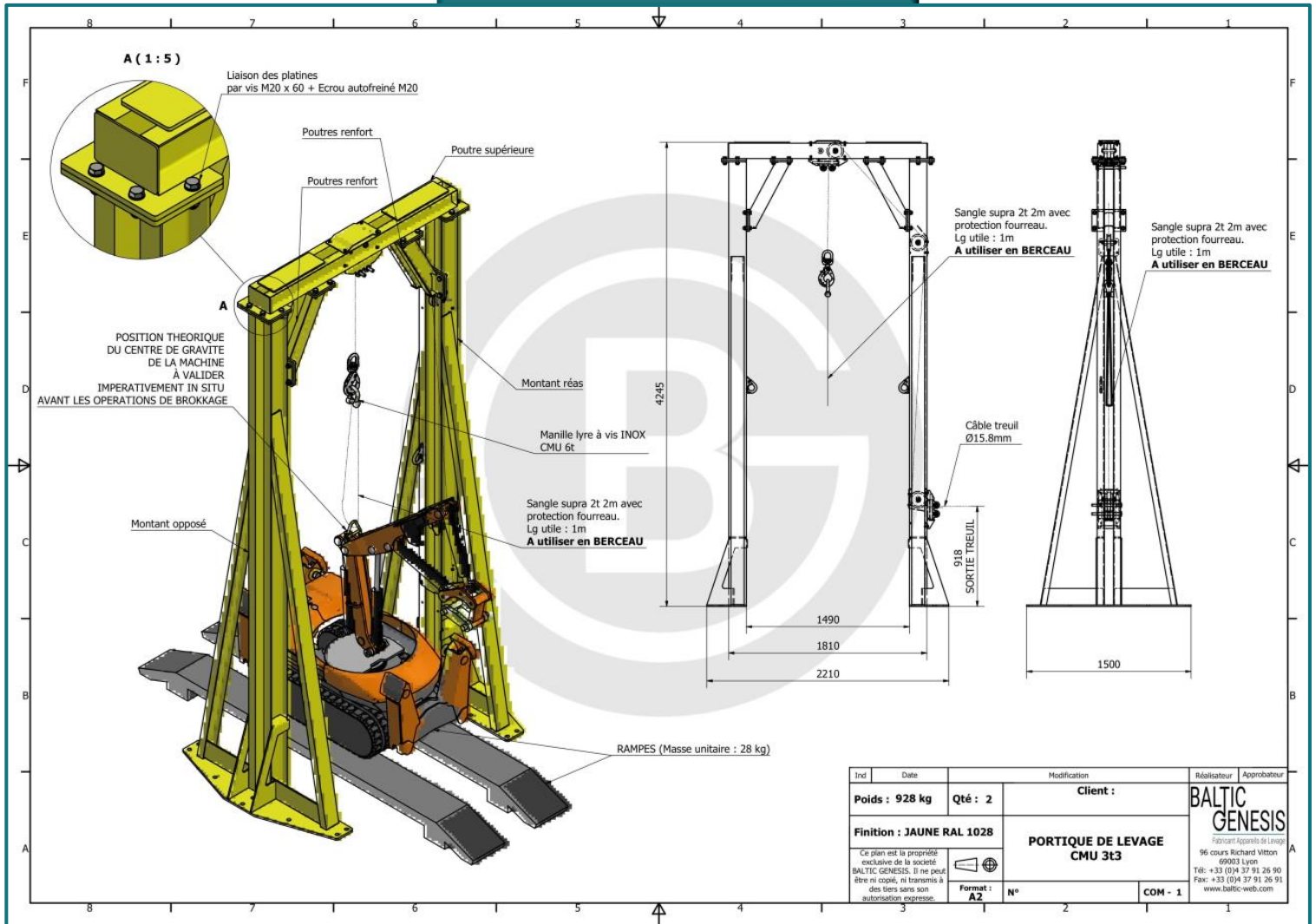


CMU	3,3 tonnes
Poids	928 kg
Normes	CE – FEM 1001.98 – EN-13155-2020
Secteur d'activités	Agroalimentaire
Matière	Acier
Température d'utilisation	0 à +100°C
Type de revêtement	Laque polyuréthane jaune (RAL 1028)

BALTIC GENESIS

Fabricant Appareils de Levage

Schémas & dimensions



DEPUIS
30 ANS

FABRIQUÉ
EN FRANCE

BALTIC GENESIS
Office : +33(0) 4 37 91 26 90
96 Cours Richard Vitton 69003 Lyon France
E-mail : info@baltic-genesis.com