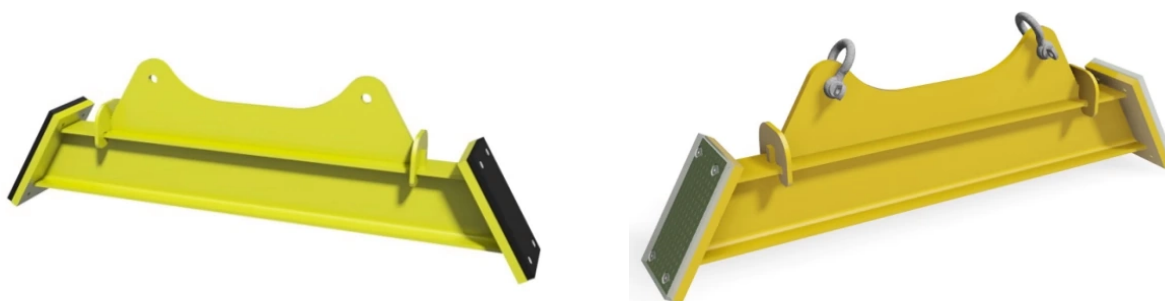


FICHE TECHNIQUE

Palonnier pour buse conique

Le Palonnier pour Buses Coniques est un agrès de levage développé pour s'adapter à la forme conique des buses en béton.

Conçu par notre Bureau d'Études (BE), cette solution de levage est fabriquée en acier mécano-soudé. Dans l'objectif de préserver et de protéger la charge à lever, l'équipement est équipé d'un revêtement en polyuréthane armé sur les deux faces d'appui du palonnier.



CMU	1 tonne
Poids	13 kg
Normes	CE – FEM 1001.98 – EN-13155-2020
Secteur d'activités	BTP
Application	Levage de buses coniques en béton
Prise	Extérieure
Matière	Acier
Température d'utilisation	-10 à +100°C
Type de revêtement	Laque polyuréthane jaune (RAL 1028)
Consignes particulières	Utilisation par paire avec un palonnier ou une élingue 2 brins

