

## FICHE TECHNIQUE

### Pince lève rail

La pince semi-automatique (prise manuelle / dépose automatique) pour rails est un agrès de levage destiné à la manutention horizontale de rails.

Conçue par notre Bureau d'Études, cette solution de levage est fabriquée en France, en acier mécano-soudé. Le serrage s'effectue proportionnellement à la charge à lever. En fonction de votre besoin, nous adaptons la pince selon différentes formes et modèles de rails.



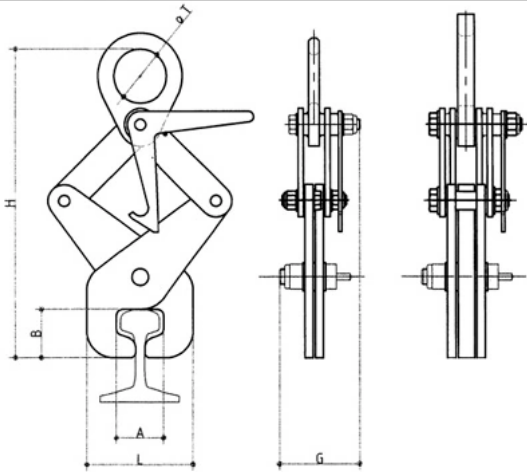
<b>Normes</b>	CE – FEM 1001.98 – EN-13155-2020
<b>Secteur d'activités</b>	BTP, Industrie, Métallurgie
<b>Application</b>	Levage de rails
<b>Prise</b>	Extérieure
<b>Matière</b>	Acier
<b>Température d'utilisation</b>	0 à +100°C
<b>Type de revêtement</b>	Laque polyuréthane jaune (RAL 1028)
<b>Consignes particulières</b>	Pour les profilés longs, utilisation par paire avec un palonnier D'écartement.

# BALTIC GENESIS

Fabricant Appareils de Levage

## Schémas & dimensions

### PINCES POUR RAILS



#### Pince pour levage de rails acier

Construction en acier mécano-soudé

Finition : laque jaune manutention

Charges admissibles : 1100 - 4000 Kg (unitaire).

Utilisation par paire  
avec un palonnier de préférence

RÉFÉRENCES	C.M.U. (Kg) UNITAIRE	CAPACITÉ A (mm)	COTES (mm)					POIDS (KG)
			B	L	H	T	G	
G2211	1 100	55	70	150	480	80	125	8.7
G2221	2 100	85	90	200	580	100	146	16
G2240	4 000	85	90	200	610	130	182	31

C.M.U. (Kg.) : charge maximale d'utilisation



Certification  
ISO 9001



DEPUIS  
30 ANS

FABRIQUÉ  
EN FRANCE

BALTIC GENESIS  
Office : +33(0) 4 37 91 26 90  
96 Cours Richard Vitton 69003 Lyon France  
E-mail : info@baltic-genesis.com