

## FICHE TECHNIQUE

### Châssis transport d'induits

La SNCF possède des induits devant être régulièrement entretenus et déplacés d'un site à un autre.

Nous avons conçu ces châssis de transport spécial pour le transport d'induits entre sites. Le client peut également stocker et déplacer les disques de ventilation sur un même support, ce qui lui permet d'optimiser ses temps et ses coûts de manutention, L'intérêt pour le client est de disposer de matériels sûrs, dimensionnés en conformité avec la législation en levage.

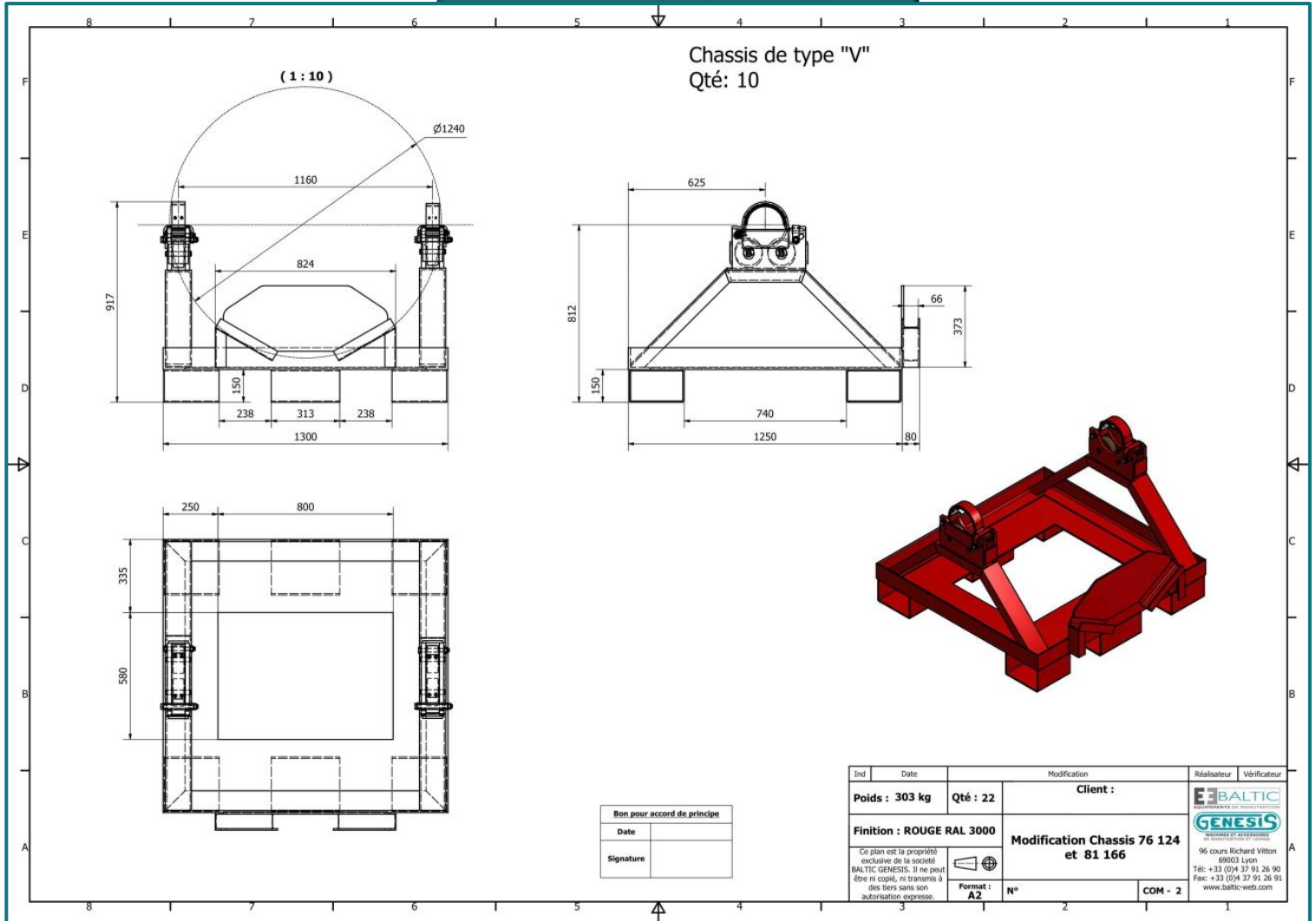


<b>CMU</b>	<b>3 tonnes</b>
<b>Capacité</b>	<b>Ø1240 mm</b>
<b>Poids</b>	<b>312 kg</b>
<b>Normes</b>	<b>CE – FEM 1001.98 – EN-13155-2020</b>
<b>Secteur d'activités</b>	<b>Ferroviaire</b>
<b>Matière</b>	<b>Acier</b>
<b>Température d'utilisation</b>	<b>0 à +100°C</b>
<b>Type de revêtement</b>	<b>Laque polyuréthane rouge (RAL 3000)</b>

# BALTIC GENESIS

Fabricant Appareils de Levage

## Schémas & dimensions



Adaptable à  
votre besoin



DEPUIS  
30 ANS

FABRIQUÉ  
EN FRANCE

BALTIC GENESIS  
Office : +33(0) 4 37 91 26 90  
96 Cours Richard Vitton 69003 Lyon France  
E-mail : info@baltic-genesis.com