

## FICHE TECHNIQUE

### Gerbeur récupérateur à plaques

La problématique du client était de faciliter la manutention de récupérateurs à plaques. Ces échangeurs sont stockés sur des palettes, elles-mêmes placées sur des racks pouvant être jusqu'à 1m80 du sol.

Pour répondre au cahier des charges, le gerbeur doit assurer les fonctions de :

- Levage de la charge
- Retournement sur 90°
- élévation sur 1m80

Et pour améliorer l'ergonomie et la pénibilité, nous avons fait deux autres propositions techniques que le client a approuvé :

- L'élévation sur 1m80, effectuée au moyen d'un mini-treuil de levage actionné par une visseuse sans fil.
- Le retournement sur 90° est possible par une rotation manuelle des sabots par rapport au bras du gerbeur.

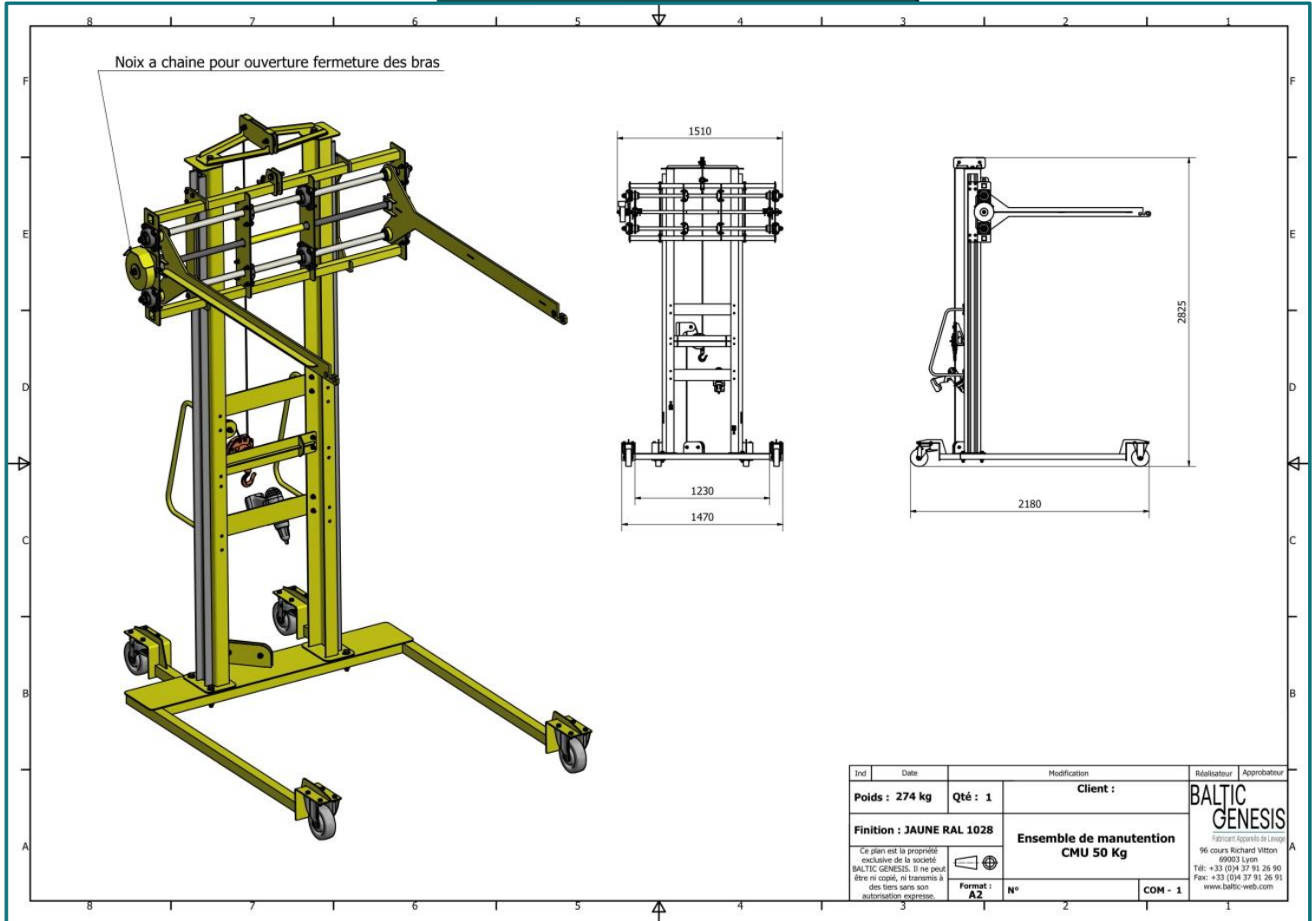


|                                  |  |
|----------------------------------|--|
| <b>CMU</b>                       | <b>0,05 tonne</b>                          |
| <b>Poids</b>                     | <b>274 kg</b>                              |
| <b>Normes</b>                    | <b>CE – FEM 1001.98 – EN-13155-2020</b>    |
| <b>Secteur d'activités</b>       | <b>Industrie</b>                           |
| <b>Matière</b>                   | <b>Acier</b>                               |
| <b>Température d'utilisation</b> | <b>0 à +100°C</b>                          |
| <b>Type de revêtement</b>        | <b>Laque polyuréthane jaune (RAL 1028)</b> |

# BALTIC GENESIS

Fabricant Appareils de Levage

## Schémas & dimensions



DEPUIS  
30 ANS

FABRIQUÉ  
EN FRANCE

BALTIC GENESIS  
 Office : +33(0) 4 37 91 26 90  
 96 Cours Richard Vitton 69003 Lyon France  
 E-mail : info@baltic-genesis.com